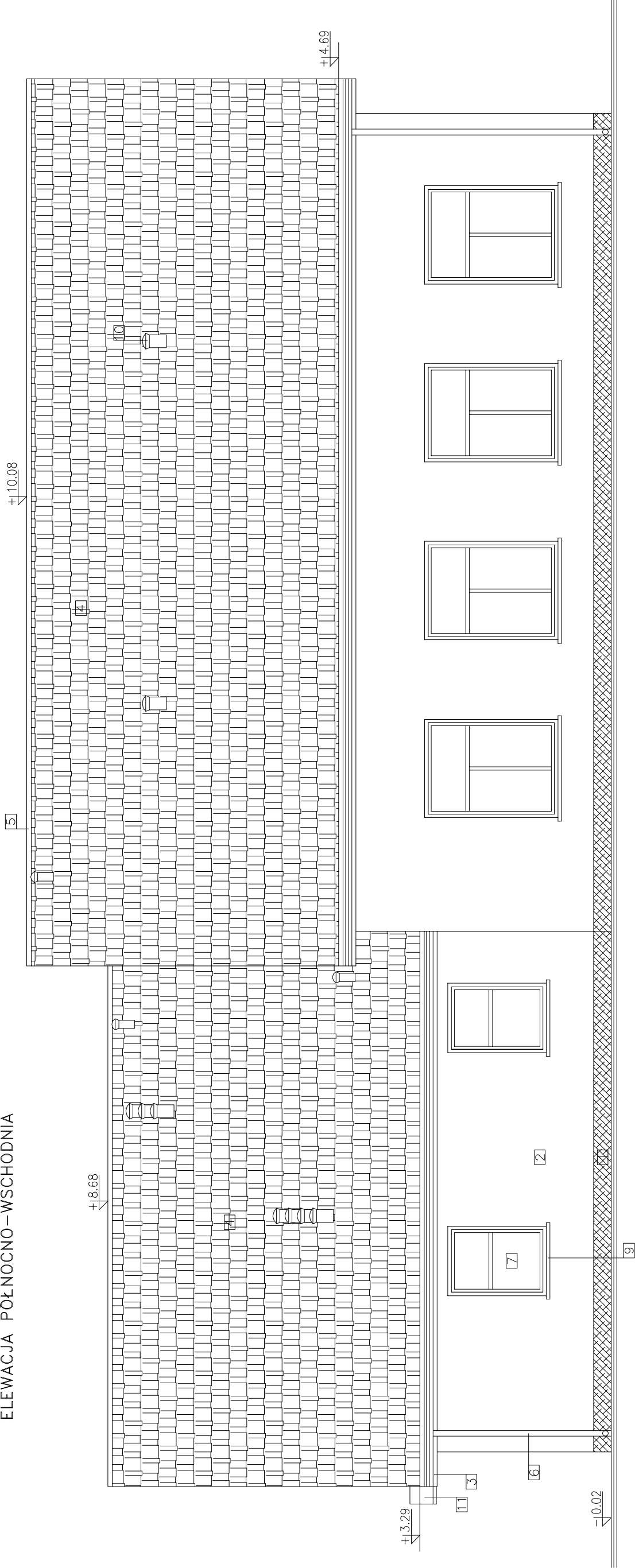
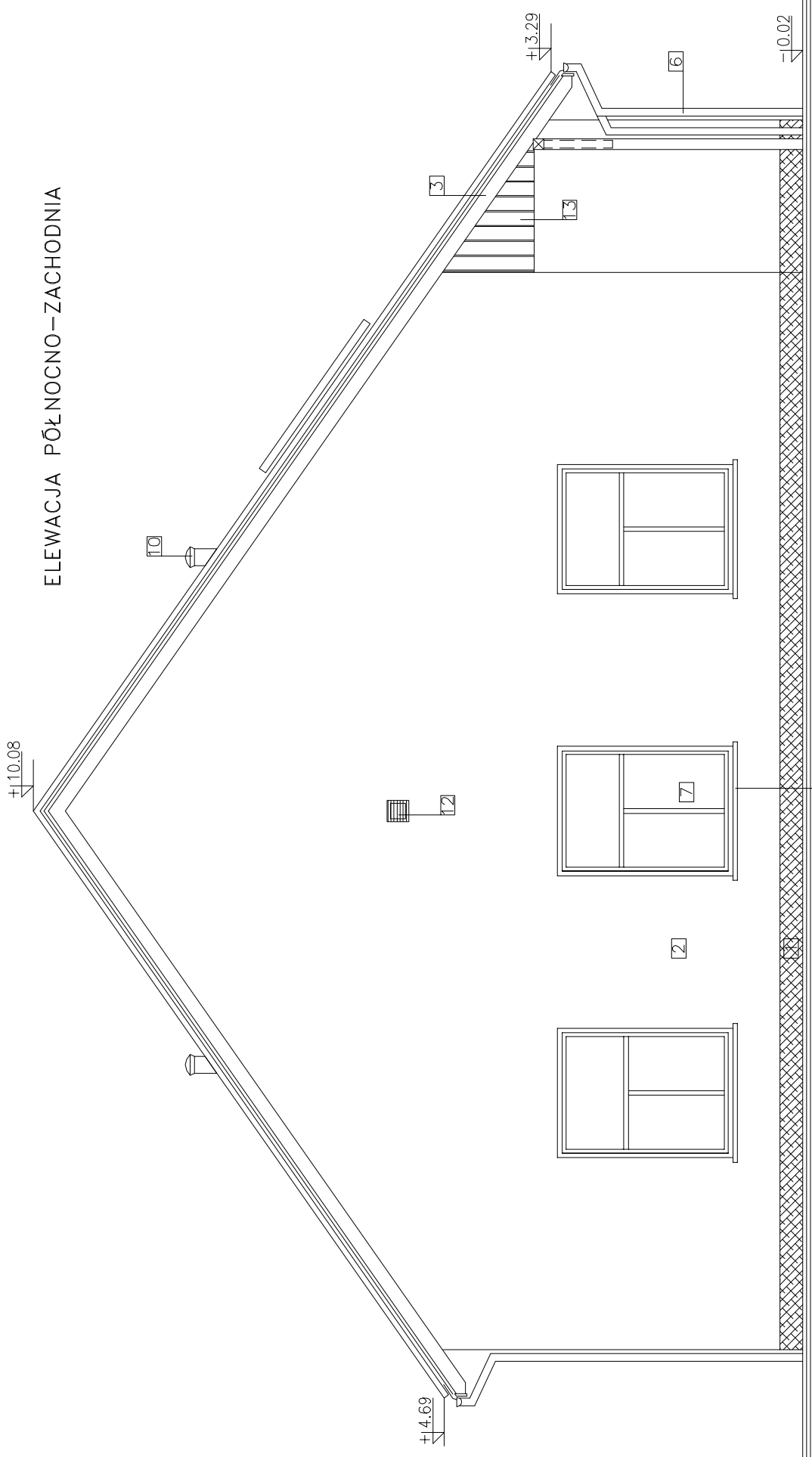


ELEWACJA PÓŁNOCNO-WSCHODNIA



ELEWACJA PÓŁNOCNO-ZACHODNIA



- 1

1

TYNK CIENKOWARSTWOWY ŻYWICZNY – (uziarnienie 1,4–2 mm)
- 2

2

TYNK CIENKOWARSTWOWY SILIKONOWY – (uziarnienie 2 mm)
- 3

3

WIDOCZNE ELEMENTY WIĘŻBY DACHOWEJ
- 4

4

BLACHODACHÓWKĄ
- 5

5

OBROBKA BLACHARSKA W KOLORZE BLACHODACHÓWKI
- 6

6

RYNNY I RURY SPUSTOWE Z BLACHY TYTAN – CYNK
- 7

7

STOLARKA OKIENNA PCV
- 8

8

STOLARKA DRZWIOWA STALOWA POWLEKANA (DRZWI OCIEPIONE)
- 9

9

PARAPETY Z BLACHY TYTAN – CYNK
- 10

10

KOMINEK WENTYLACYJNY W KOLORZE BLACHODACHÓWKI
- 11

11

ZADASZENIE NAD WEJŚCIEM Z POLIWĘGLANU KOMOROWEGO
- 12

12

NAWIEW DO WENTYLACJI STRYCHU NEUŻYTKOWEGO
- 13

13

DESKA ELEWACYJNA ZAMYKAJĄCA CZĘŚĆ OBNIŻENIA TARASU

PROJEKTOWANIE - NADZÓR - DORADZTWO S.C.

SLAWOMIR FOSSA, MONIKA FOSSA

UL. PODWALE 1, 59-500 ZŁOTORYJA

TEL. 601799368, 605900218

www.grupaaprd.pl - biuro@grupaaprd.pl

FOSSA

A

inwestor	Gmina Chojnów, ul. Fabryczna 1, 59–225 Chojnów
obiekt	Budynek świetlicy wiejskiej
adres	Działka nr ewid. 344, 343/3, 343/5 obręb 0010 Konradówka, gmina Chojnów
rysunek	ELEWACJA PÓŁN.-WSCH. I PÓŁN.-ZACH.
stadium	P.B. – ARCHITEKTURA
projektant	mgr inż. arch. Aleksandra Kulbos – Leśniak
opracował	mgr inż. Sławomir Fossa
nr upr.	podpis
spec. architekt. 12/08/2004	
spec. konstr.-pro. 8/2005/04	
skala	1:75
rys.	A5