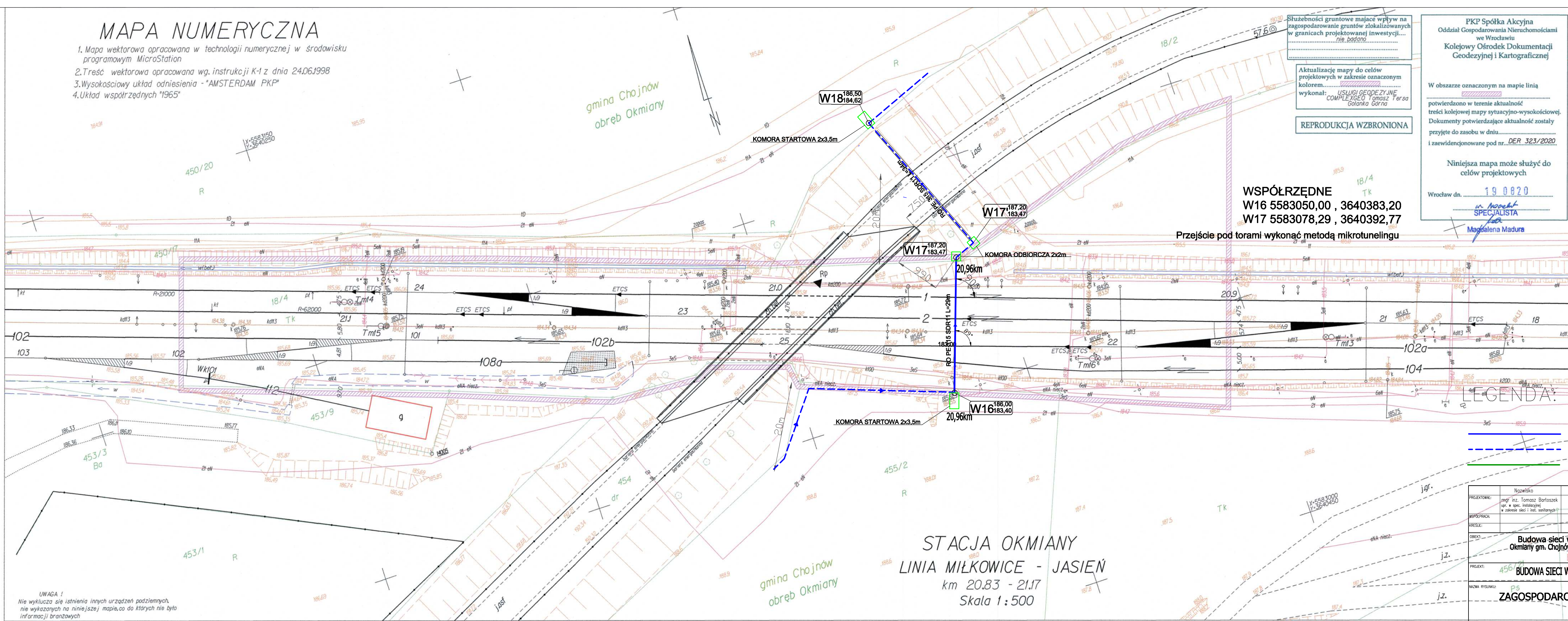


# MAPA NUMERYCZNA

1. Mapa wektorowa opracowana w technologii numerycznej w środowisku programowym MicroStation
2. Treść wektorowa opracowana wg. instrukcji K-1 z dnia 24.06.1998
3. Wysokościowy układ odniesienia - "AMSTERDAM PKP"
4. Układ współrzędnych "1965"



Śluzowności gruntowe mające wpływ na zagospodarowanie gruntów zlokalizowanych w granicach projektowanej inwestycji... nie badano

Aktualizację mapy do celów projektowych w zakresie oznaczonym kolorem.....  
wykonał: USŁUGI GEODEZYJNE  
COMPLEX GEO Tomasz Tępa  
Górnica Górna

REPRODUKCJA WZBRONIONA

PKP Spółka Akcyjna  
Oddział Gospodarowania Nieruchomościami  
we Wrocławiu  
Kolejowy Ośrodek Dokumentacji  
Geodezyjnej i Kartograficznej

W obszarze oznaczonym na mapie linią.....  
potwierdzono w terenie aktualność  
treści kolejowej mapy sytuacyjno-wysokościowej.  
Dokumenty potwierdzające aktualność zostały  
przyjęte do zasobu w dniu..... DER 323/2020  
i zaewidencjonowane pod nr.....

Niniejsza mapa może służyć do  
celów projektowych

Wrocław dn. 19 08 20  
inżynier  
SPECIALISTA  
Magdalena Madura

WSPÓŁRZĘDNE  
W16 5583050,00 , 3640383,20  
W17 5583078,29 , 3640392,77

Przejście pod torami wykonać metodą mikrotunelingu

LEGENDA:

- Budowa sieci wody PE225
- Budowa sieci wody PE225 wg. odr.opr.
- granice działek

PROJEKTOWAŁ:	Nazwisko mgr inż. Tomasz Bartoszek	Nr upr.	Data:	Podpis
WSPÓŁPRACOWAŁ:	mgr inż. Tomasz Bartoszek upr. w spec. instalacyjnej w zakresie sieci i inst. sanitarnych	21/01/DUM	2021.09.30	
KREŚCIŁ:				
OBIEKT:	Budowa sieci wodociągowej Okmiany gm. Chojnów dz. nr 18/2, 18/4			
PROJEKT:	BUDOWA SIECI WODOCIĄGOWEJ			
NAZWA RYSUNKU:	ZAGOSPODAROWANIE TERENU			

Pracownia Projektowa - Kosztorysowa			
CADIMA			
GŁOGÓW, ul. Orłowa 1/13			
tel. +48 604 264 428			
www.cadima.pl , e-mail: cadima@o2.pl			
INWESTOR:		Gmina Chojnów	
		ul. Fabryczna 1	
		59-225 Chojnów	
SKALA:		FORMAT:	A+
1:500			
NR PROJ.:		FAZA:	PB
NR RYS.:		ZMIANA:	

UWAGA!  
Nie wyklucza się istnienia innych urządzeń podziemnych,  
nie wykazanych na niniejszej mapie, co do których nie było  
informacji branżowych

STACJA OKMIANY  
LINIA MIŁKOWICE - JASIEŃ  
km 20.83 - 21.17  
Skala 1:500